

# WISG

Workshop interdisciplinaire  
sur la sécurité globale

26 & 27 mars **2025** • EDF Lab  
Paris-Saclay



## Gestion intégrée des Risques pour des sociétés plus résilientes à l'ère des changements globaux.

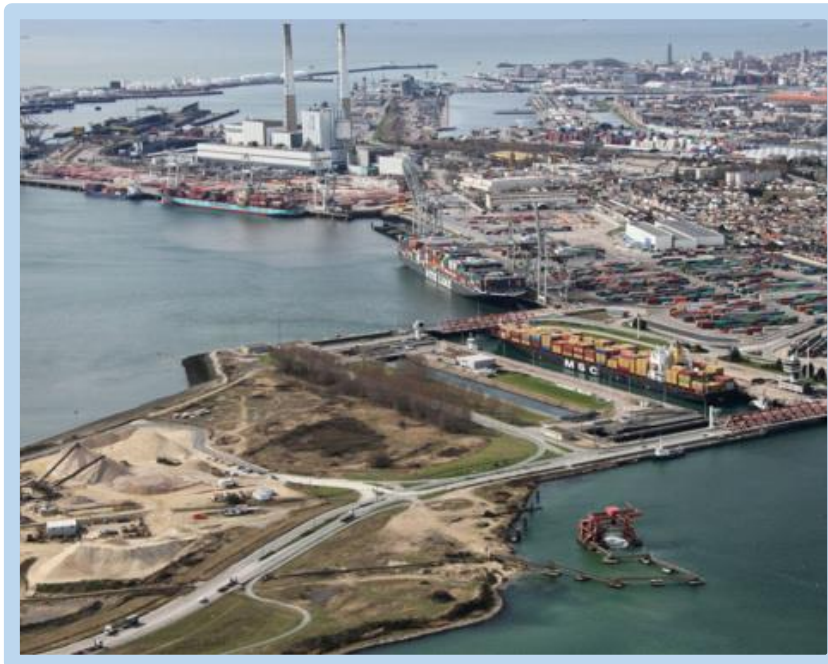
Gilles Grandjean (BRGM), Soraya  
Boudia (CNRS/UPCité), Didier  
Georges (UGA)

Directeurs du programme

# Enjeu : mieux intégrer les changements globaux, à différentes échelles

Une organisation complexe des socio-ecosystèmes

Une planète Terre en évolution constante



# Une science intégrée à partir des...

GEOSCIENCES



HUMANITIES



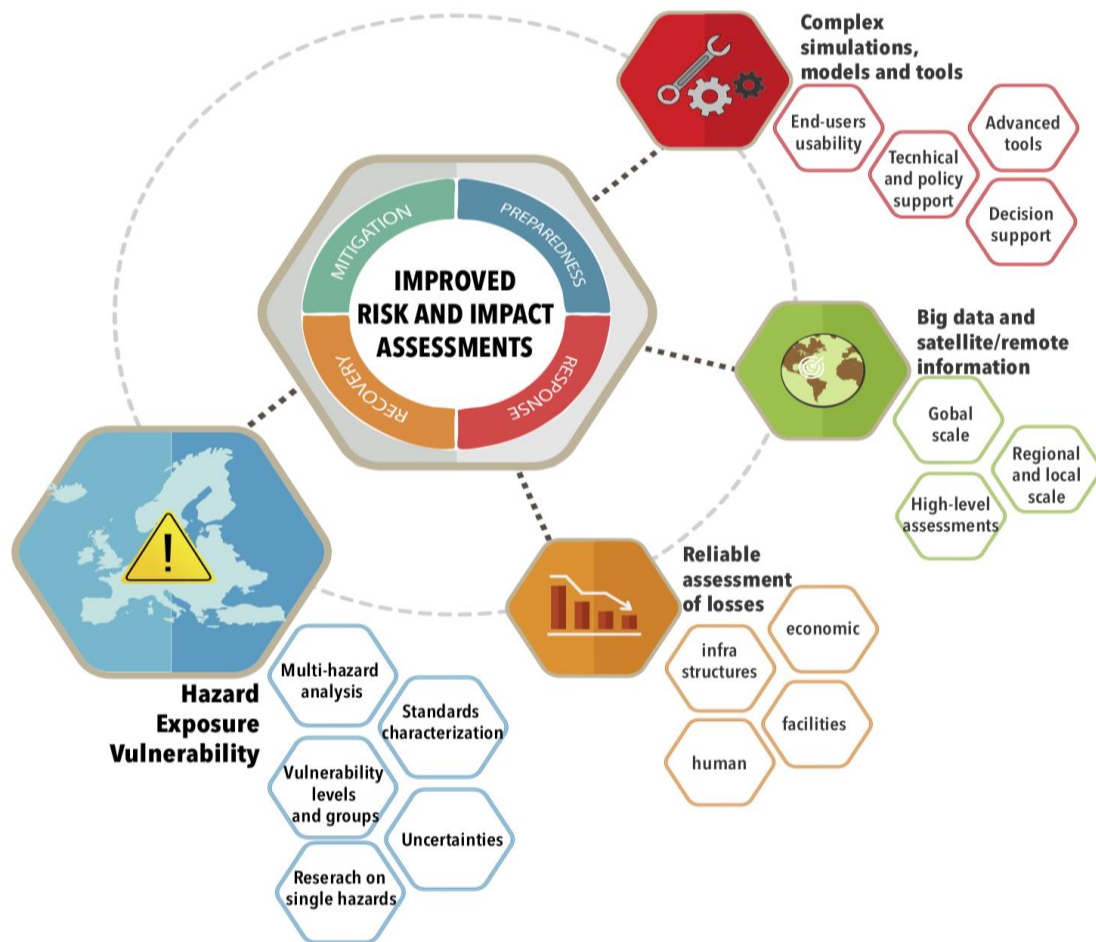
ENGINEERING



COMPUTING SCI.



# 2 piliers fondamentaux en science des risques



# Objectifs

- Fédérer la communauté des chercheurs et...
- ... développer une science des risques intégrée et multidisciplinaire
- Tester ces nouvelles approches sur des bassins de risques représentatifs
- Allier innovation scientifique et applications opérationnelle
- Donner une visibilité des recherches au niveau international

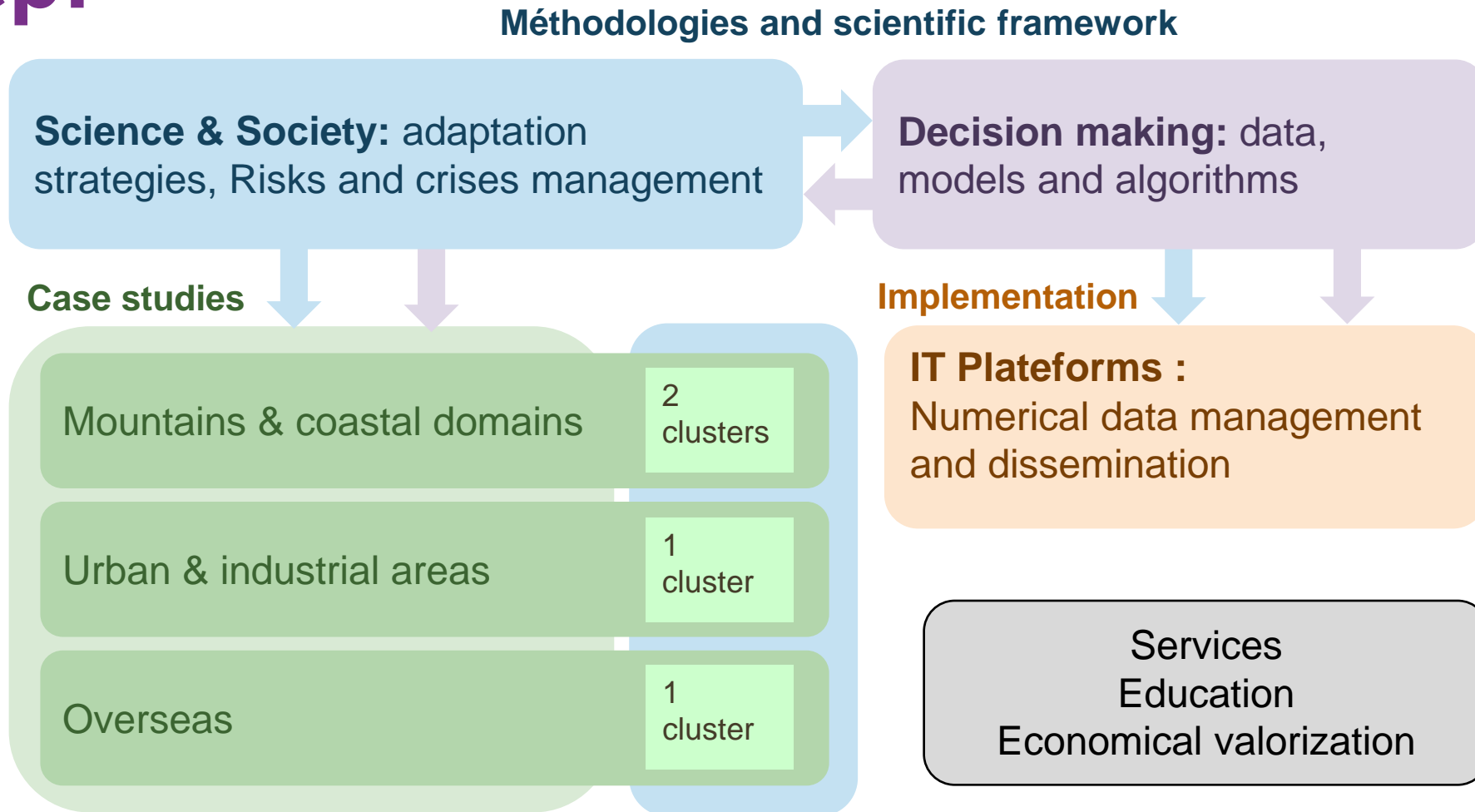
Co-construction  
science-société

Démonstrations

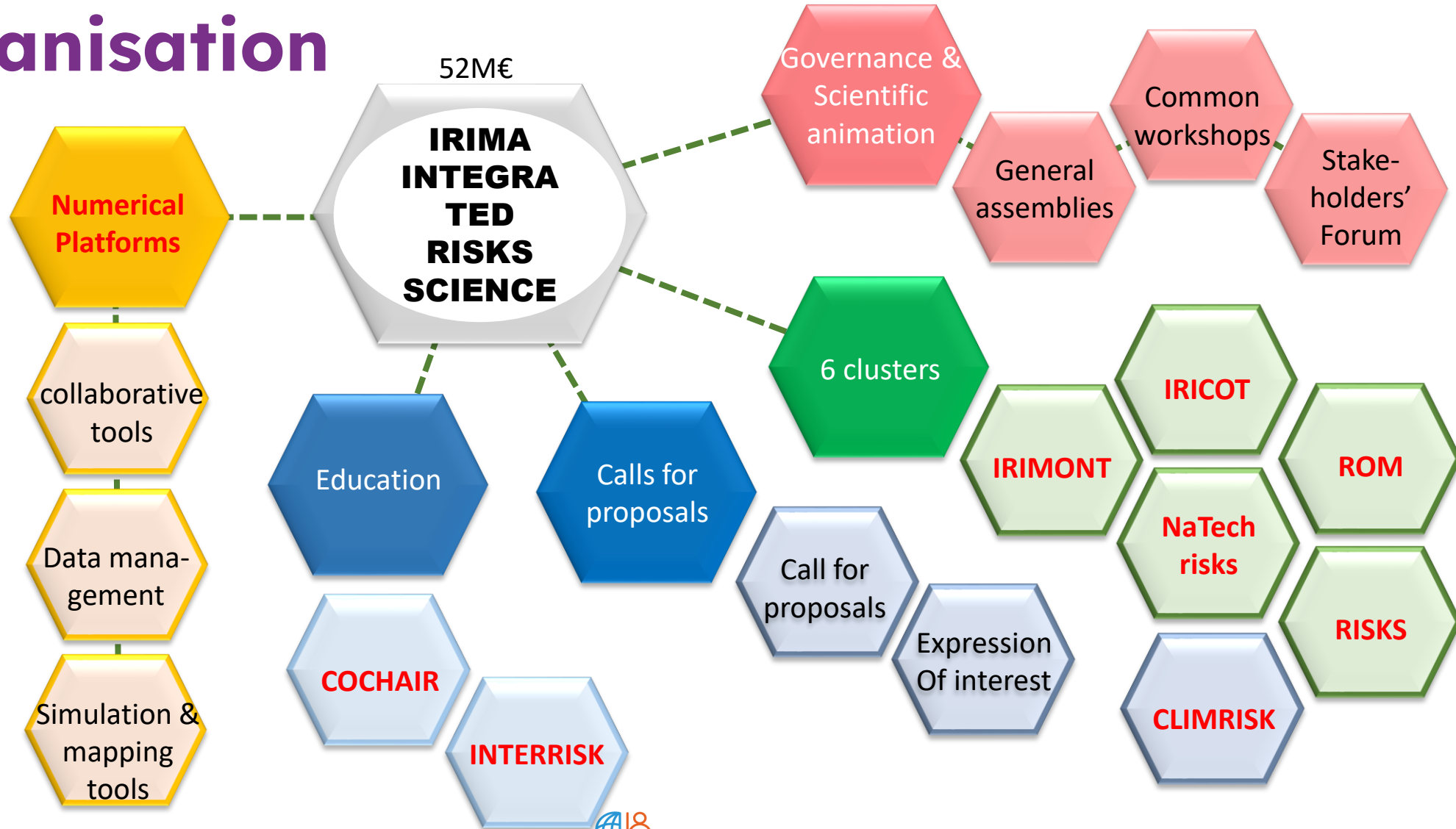
Outils numériques

Dissemination

# Concept



# Organisation



# Des verrous déjà identifiés

**Appel à  
projet en  
cours**

- Continuum Données-Modèles-Décision:
  - ➔ Organisation de la surveillance et de l'alerte ?
  - ➔ Rôle des méthodes (jumeaux) numériques dans la préparation aux catastrophes ?
  - ➔ Quelle cartographie prédictive des risques ?
- Impact du changement climatique et des aléas non-stationnaires ?
- Appréhension du multi-risque:
  - ➔ Concomitance, effets cascades
  - ➔ Multi-vulnérabilités
- Rôle des acteurs locaux dans la gestion des risques et des crises ?
- Quel transfert des solutions de réduction des risques vers les territoires ?



# Merci pour votre attention