

WISG

Workshop interdisciplinaire sur la sécurité globale

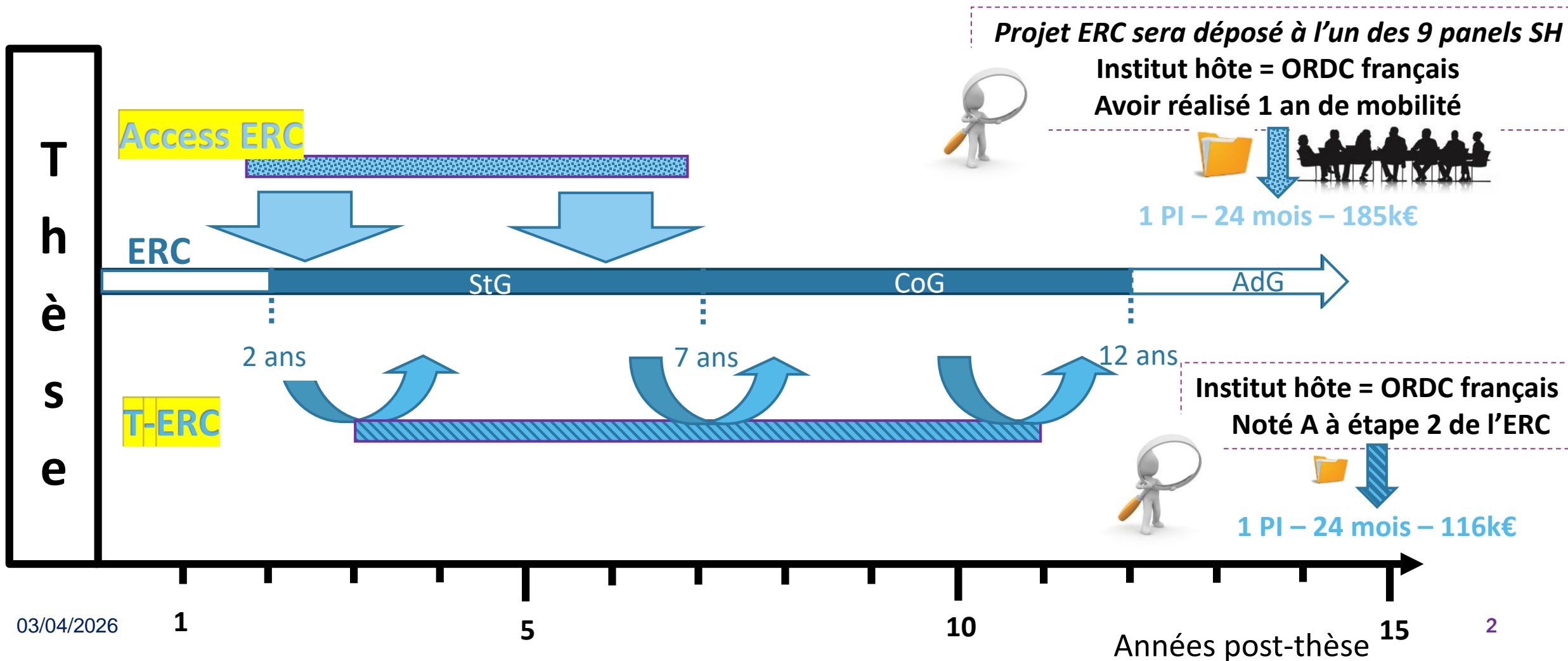
25 & 26 mars **2026** • EuraTechnologies
Lille



Les programmes de l'ANR pour s'élaner vers les appels européens

Callu Delphine, Responsable de la
coordination des programmes du PAPFE
à l'ANR

Inciter & accompagner l'excellence scientifique



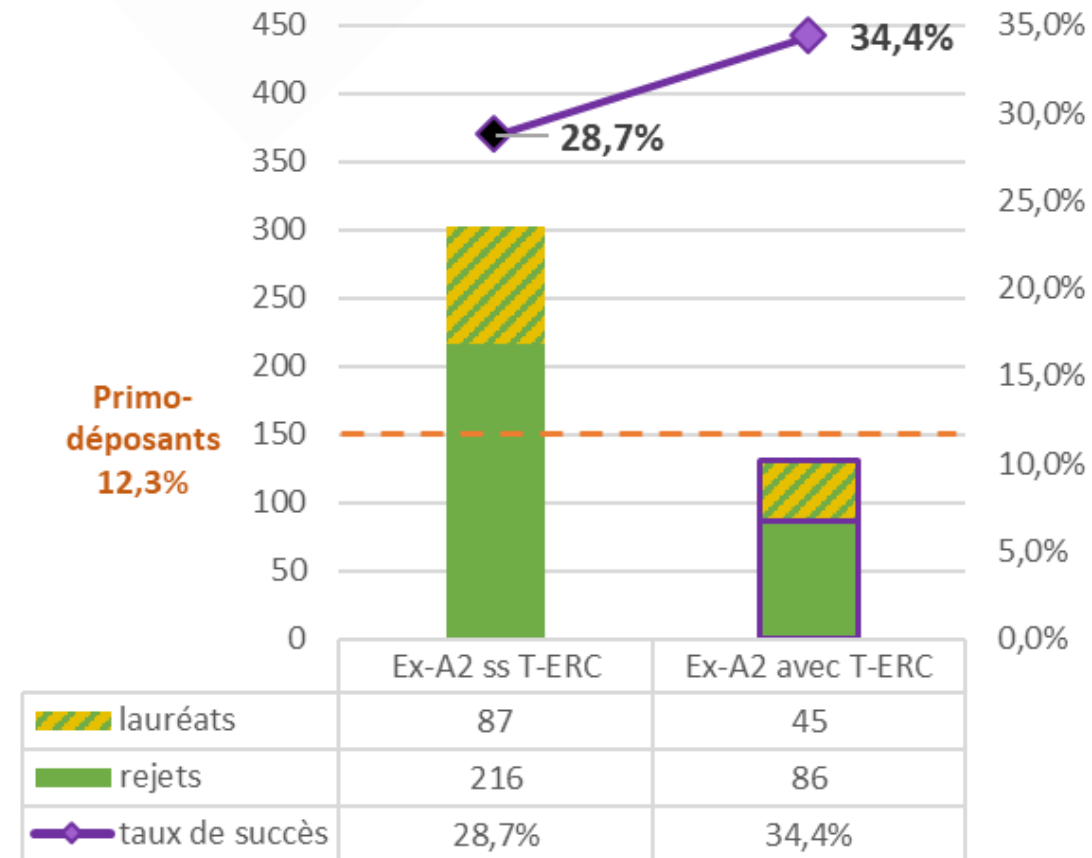
Lauréat T-ERC... et après ?

Impact de T-ERC sur le re-dépôt aux appels ERC
en terme de ...
...re-candidature

| Soutien T-ERC | Nb de projets non retenus à l'étape 2 | | Taux de re-dépôt |
|---------------|---------------------------------------|--------|------------------|
| | Catégorie d'appel ERC | Note A | Total |
| Avec T-ERC | StG | 37 | 95% |
| | CoG | 40 | |
| Sans T-ERC | StG | 46 | 51% |
| | CoG | 57 | |

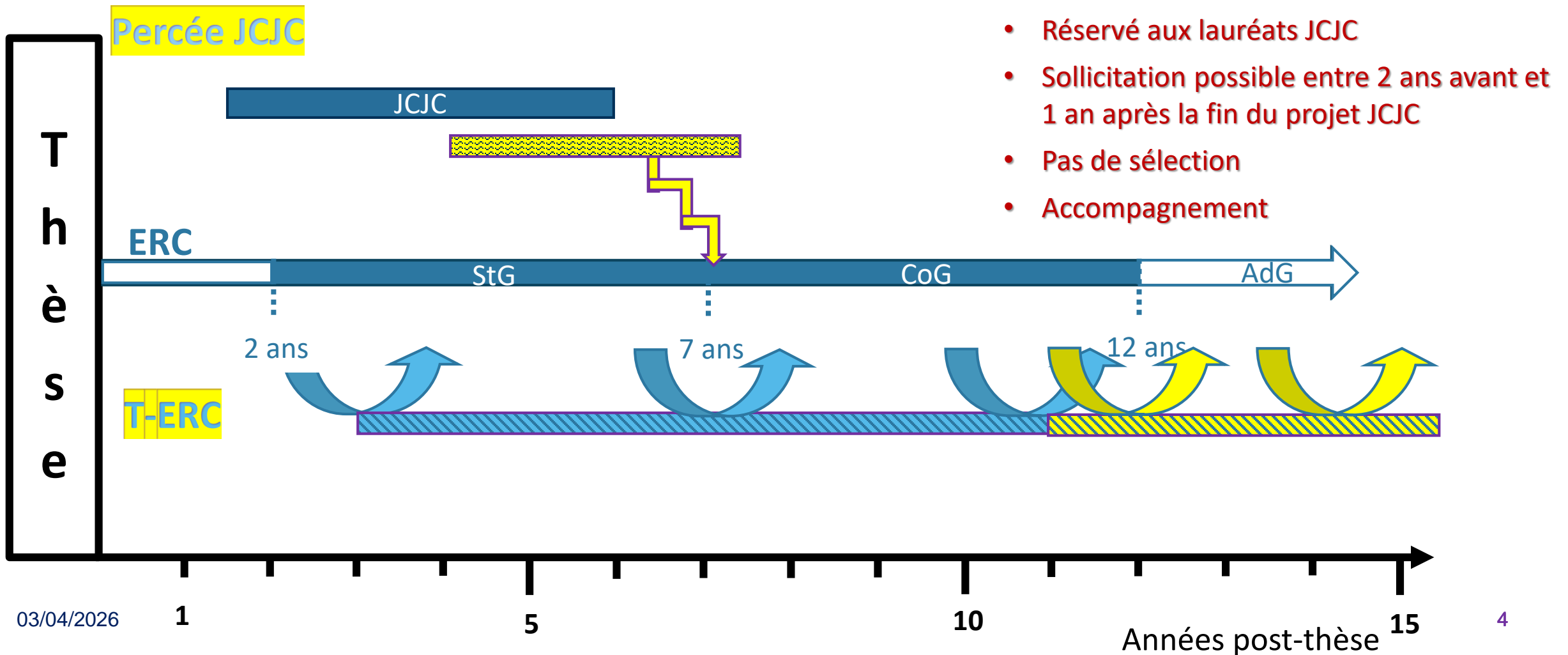
x 2

...chances de réussite



x 1,2

Inciter les lauréats JCJC à candidater à l'ERC

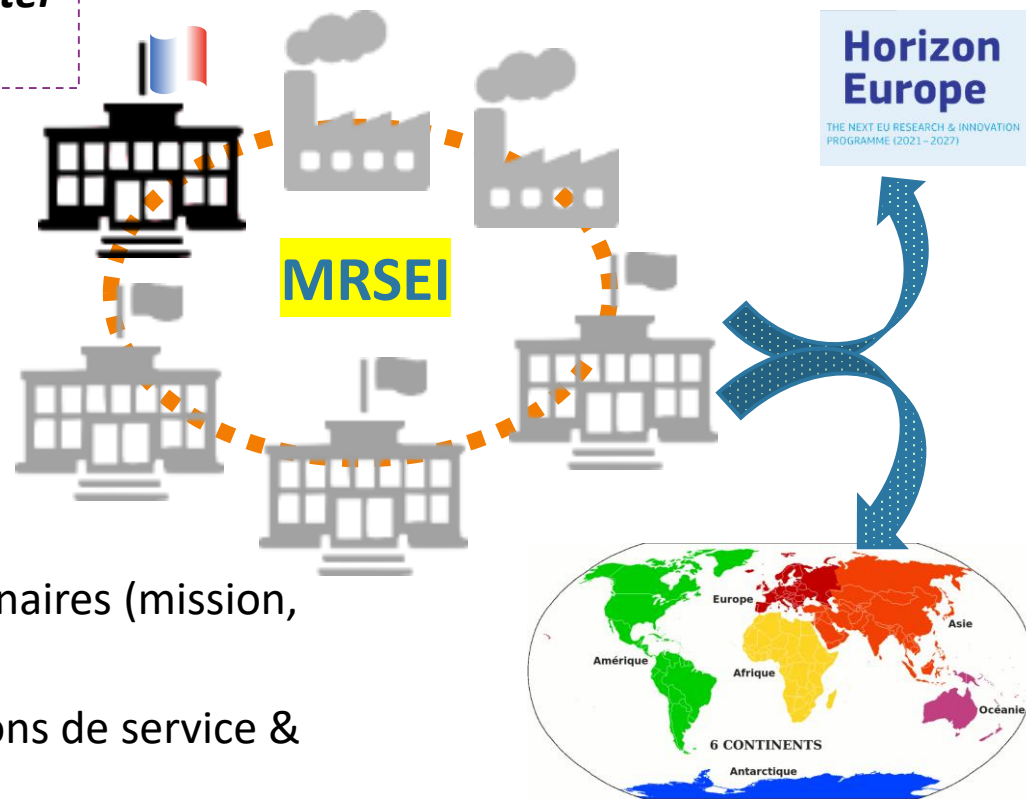


Soutenir la création de réseaux de recherche

PI MRSEI = PI coordinateur Eu/Inter
Institut hôte = ORDC français



1 PI – 24 mois – 36k€



ERC SyG
MSCA-DN & MSCA-SE
INFRA

Appels RA & RIA de tous
les clusters

EIC Pathfinder

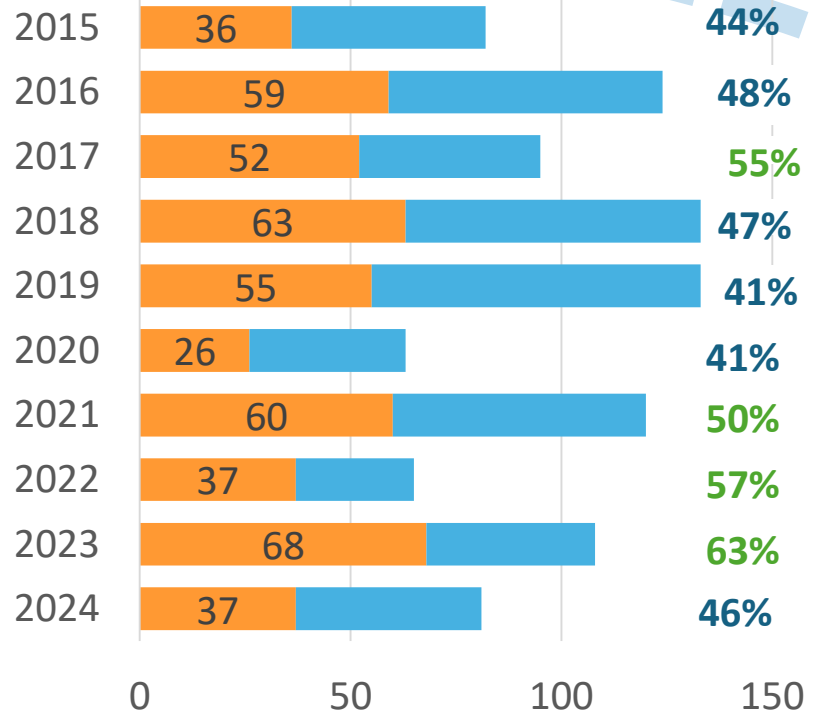
- ✓ Frais liés aux rencontres entre partenaires (mission, séminaires, colloque...)
- ✓ Aide pour le coordinateur : prestations de service & personnel d'aide au montage

Lauréat MRSEI... et après ?



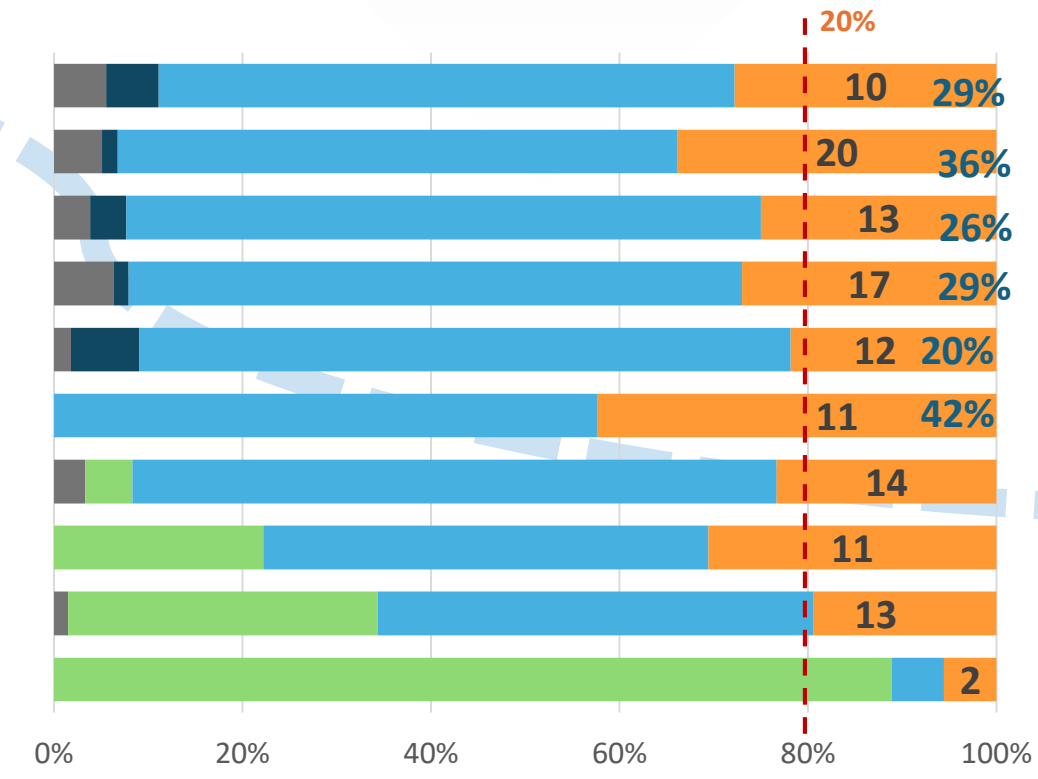
14,4 M€
Budget ANR investi

Dépôts et résultats à MRSEI



- projets éligibles financés MRSEI
- projets éligibles non financés MRSEI

Résultats aux appels Eur/Int des lauréats MRSEI



- MRSEI, non-déposés Eur/ int
- MRSEI sans nouvelle
- MRSEI et lauréat Eur/ int
- MRSEI dépôt Eur/Int en cours
- MRSEI, non-lauréat Eur/ int

263,1 M€
Budget reçu par la France

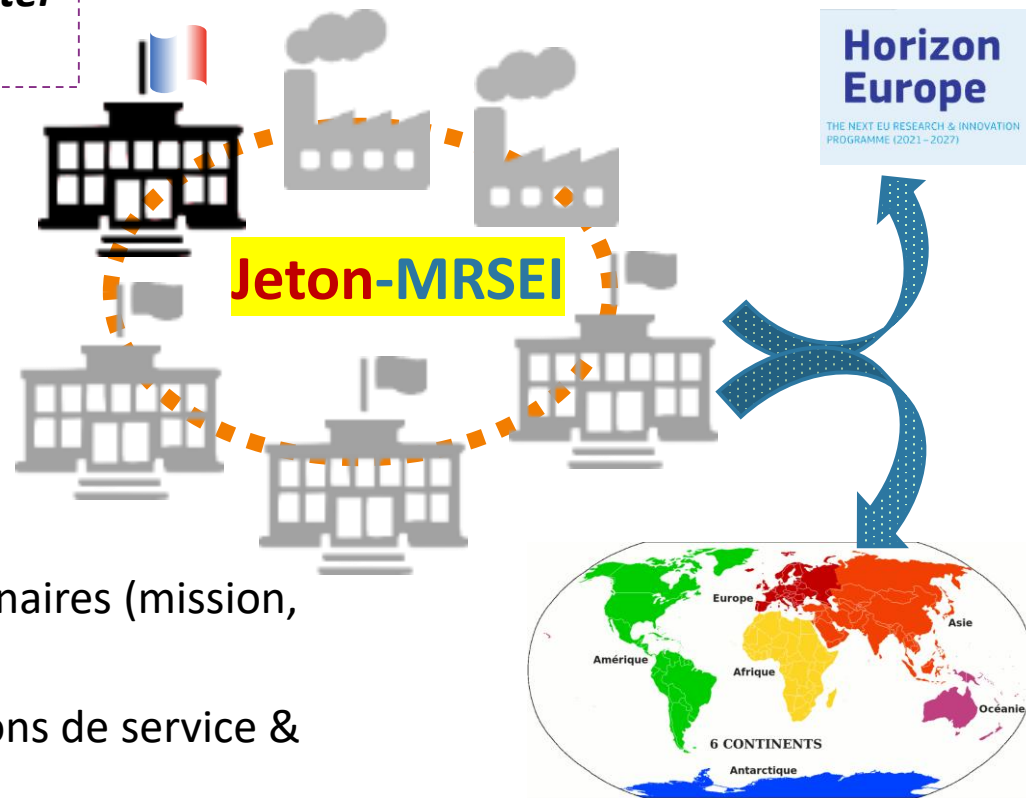
Encourager les lauréats PRCI/ FRAL vers les appels européens

PI MRSEI = PI coordinateur Eu/Inter

Institut hôte = ORDC français



1 PI – 24 mois – 36k€



ERC SyG
MSCA-DN & MSCA-SE
INFRA

Appels RA & RIA de tous
les clusters

EIC Pathfinder

- ✓ Frais liés aux rencontres entre partenaires (mission, séminaires, colloque...)
- ✓ Aide pour le coordinateur : prestations de service & personnel d'aide au montage

- Réservé aux lauréats PRCI/ FRAL
- Sollicitation possible entre 2 ans avant et 1 an après la fin du projet PRCI/ FRAL
- Pas de sélection
- Accompagnement

| | Pour candidater à ... | Pour qui ? | Prochaine clôture | lien |
|--------------------|------------------------------------|--|---|---|
| Access ERC | ERC StG | Post-doc | Janvier 2027 | https://anr.fr/fr/detail/call/appel-a-projets-access-erc-starting-grants-2025/ |
| T-ERC | ERC STG/ CoG / AdG | Candidats notés A non-financé à l'étape 2 de l'ERC | CoG : 01/2026 ; AdG : 05/2026 ; StG : 09/2026 | https://anr.fr/fr/detail/call/tremplin-erc-starting-grant-t-erc-stg-2025/ |
| Percée JCJC | | Lauréat JCJC | En continu | https://anr.fr/fr/detail/call/percee-jcjc-2026/ |
| MRSEI | Appels collaboratifs, HE ou Inter. | Chercheurs | Mai 2026 | https://www.appelsprojetsrecherche.fr/appe/1-anr-1819 |
| SRSEI | | | En continu | https://anr.fr/SRSEI-2026 |
| J-MRSEI | | | Lauréat PRCI | En continu |